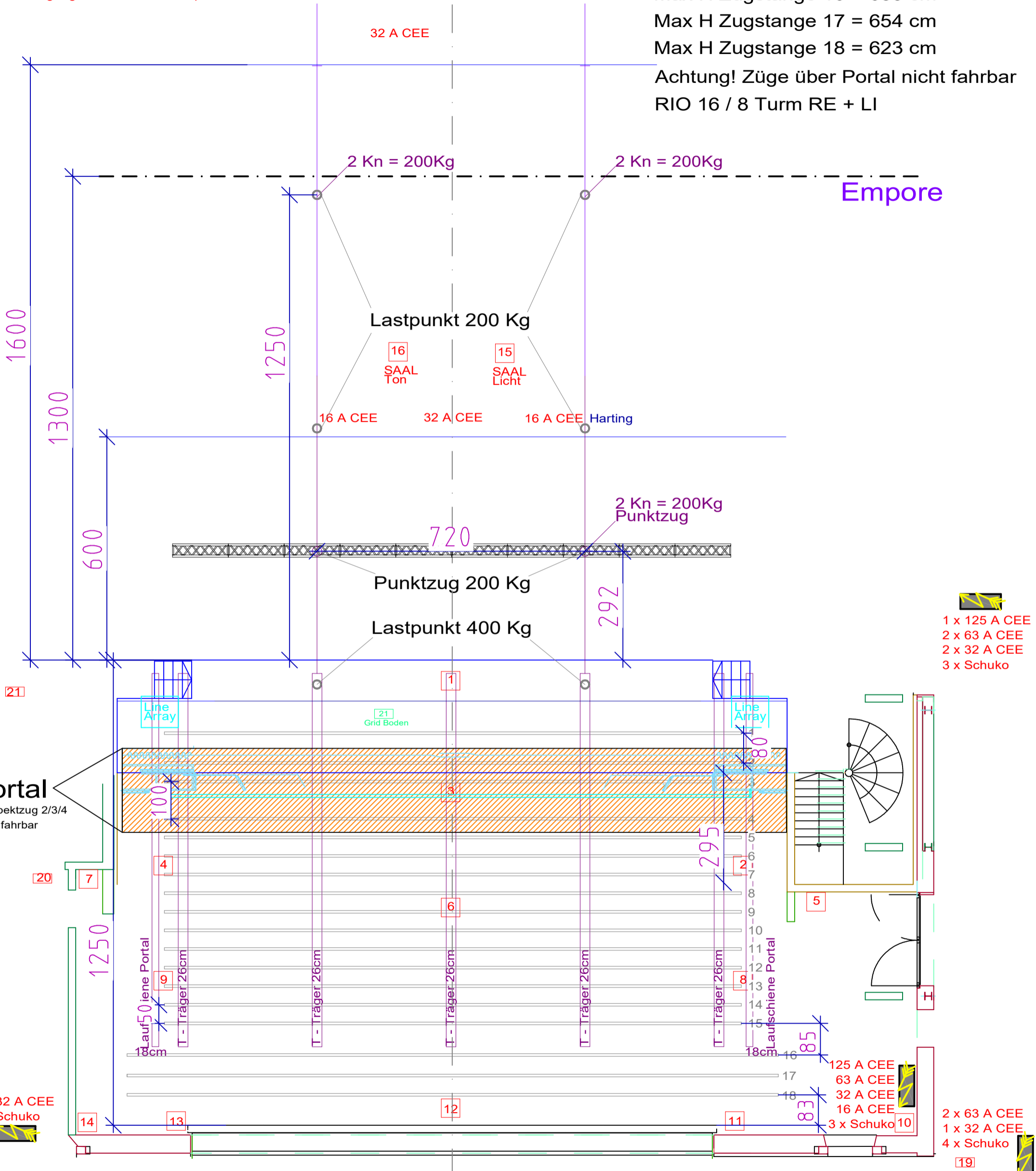


Stadtsaal Bühnentechnik

Nr. Versatzkasten DMX IN / Out
Nr. 2/4/11/13/15/19/20
V-Brücke / Z-Brücke / Portal / Galerie / Türme

DMX OUT
Umgang LI + RE inklusive Splitter

Max Last Zugstangen 350 Kg
Durchmesser Zugstangen 60 mm
Max H Zugstangen 1-15 = 700 cm
Max H Zugstange 16 = 685 cm
Max H Zugstange 17 = 654 cm
Max H Zugstange 18 = 623 cm
Achtung! Züge über Portal nicht fahrbar
RIO 16 / 8 Turm RE + LI



Veranstlungsfürstenfeld

Fürstenfeld 12, 82256 Fürstenfeldbruck
Tel.: +49 (0)8141 66 65-140
Fax.: +49 (0)8141 66 65-333
veranstaltungsforum@fuerstenfeld.de
www.fuerstenfeld.de

Veranstlung	Große Bühne
Datum	
Sitzplätze	
Plangröße	A 3
Maßstab	1 : 100
Dateiname	J:\Veranstlungsfürstenfeld\S-Caddy\Mo
gedruckt am	16.09.2022